



Quelle: MobiData BW

## MobiData BW®

MobiData BW® ist die verkehrsträgerübergreifende Open-Data-Plattform für Mobilitätsdaten des Landes Baden-Württemberg und unterstützt als zentrale Kompetenzstelle für offene Mobilitätsdaten die Entwicklung digitaler Innovationen für klimafreundliche Mobilität.

Link zum Abruf: <https://www.mobilikon.de/instrument/mobidata-bwr>

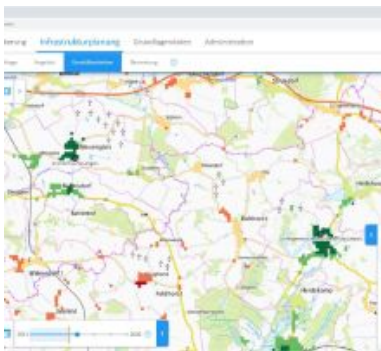


## Mobilitätsatlas Rheinland-Pfalz

Der Mobilitätsatlas als zentrale Informations-Plattform für den Verkehrsbereich von Rheinland-Pfalz kann bei der Verkehrsmittelwahl und Mobilitätsplanung helfen; er zeigt Informationen zu Straßen, Radwegen, Bahnen und Bussen vor Ort an.

Link zum Abruf:

<https://www.mobilikon.de/instrument/mobilitaetsatlas-rheinland-pfalz>



Quelle: Gertz Gutsche Rümenapp 2022;  
Kartengrundlage: © OpenStreetMap-  
Mitwirkende

## Datentool: daviplan

Daviplan ist ein Datenwerkzeug zur Planung von Infrastrukturen der regionalen Daseinsvorsorge, das u. a. die Darstellung kommunaler Erreichbarkeit sowie die Entwicklung von Szenarien ermöglicht.

Link zum Abruf: <https://www.mobilikon.de/instrument/datentool-daviplan>

## FlächenTOOL

Quelle: NOW GmbH

### FlächenTOOL zum Aufbau von Ladeinfrastruktur

Das FlächenTOOL unterstützt den Aufbau von Ladeinfrastruktur in Deutschland durch die Identifizierung geeigneter Liegenschaften.

Link zum Abruf: <https://www.mobilikon.de/instrument/flaechentool-zum-aufbau-von-ladeinfrastruktur>

## StandortTOOL



Quelle: NOW GmbH

### StandortTOOL zur Ladeinfrastruktur

Das StandortTOOL bietet einen Überblick über den Bestand, die Aufbaumaßnahmen aus Förderaktivitäten und die Ausbaubedarfe bei der öffentlich zugänglichen Ladeinfrastruktur bis 2030.

Link zum Abruf: <https://www.mobilikon.de/instrument/standorttool-zur-ladeinfrastruktur>



### Radwanderland Rheinland-Pfalz

Radwanderland ist das online Radwegeportal des Landes Rheinland-Pfalz. Das ergänzende „Expertenportal“ enthält vielfältige fachliche Informationen aus den Bereichen Verkehrsplanung, Verwaltung und Verkehrsnetz.

Link zum Abruf: <https://www.mobilikon.de/instrument/radwanderland-rheinland-pfalz>



Quelle: FixMyCity GmbH

### Online-Tool: Radwege-Check

Der Radwege-Check ermöglicht den Vergleich unterschiedlicher Radwegeführungsformen nach der subjektiv empfundenen Sicherheit der Verkehrsteilnehmerinnen und -teilnehmer.

Link zum Abruf: <https://www.mobilikon.de/instrument/online-tool-radwege-check>



Quelle: Bayerisches Staatsministerium für Wohnen, Bau und Verkehr

### **Werkzeugkasten Mobilität**

Der Werkzeugkasten Mobilität ist eine digitale Austauschplattform des Bayerischen Staatsministeriums für Wohnen, Bau und Verkehr, die vorhandenes Wissen sammelt, speichert und den Kommunen zur Verfügung stellt.

Link zum Abruf:

<https://www.mobilikon.de/instrument/werkzeugkasten-mobilitaet>

### **LadeLernTOOL**

Quelle: NOW GmbH

### **E-Learning-Plattform LadeLernTOOL**

Die E-Learning-Plattform unterstützt Kommunen dabei, Wissen zum Thema Ladeinfrastruktur zu erlangen oder zu erweitern, Ladeinfrastruktur für Elektrofahrzeuge zu planen und den Aufbau vor Ort voranzutreiben.

Link zum Abruf: <https://www.mobilikon.de/instrument/e-learning-plattform-ladelerntool>

### **DURCHSTARTERSET ELEKTROMOBILITÄT**

Quelle: NOW GmbH

### **Durchstarterset Elektromobilität**

Das Durchstarterset Elektromobilität unterstützt Kommunen & kommunale Akteure beim Durchstarten in die emissionsfreie Mobilität. Mit Wissen aus Forschung und Praxis hilft es bei der Elektrifizierung von ÖPNV, kommunaler Flotte oder Gewerbeverkehr.

Link zum Abruf: <https://www.mobilikon.de/instrument/durchstarterset-elektromobilitaet>